

DILATMESH 2191



Profilé de dilatation pour plaques de plâtre à bords droits



Informations techniques :

DILATMESH 2191				
Référence	Stock	Dim.*	Pces/ Emb.	Emb./ Pal.
DILATMESH 2191	-	3,00 m	10	60

* autres dimensions sur demande moyennant quantités minimales.

Avantages :

1. Permet de gérer les mouvements de dilatation nécessaires des grandes surfaces de plaques de plâtre en évitant les fissurations entre les joints.
2. S'adapte à toutes les épaisseurs de plaques de plâtre.

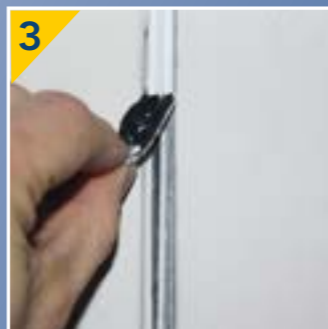
UNE MISE EN OEUVRE SIMPLE ET RAPIDE



1 Fixer le profilé à sec et mécaniquement à l'aide d'agrafes galvanisées tous les 50 cm (de chaque côté du profilé).



2 Enduire une première fois les deux ailes avec une couche primaire, puis une deuxième fois avec un enduit de finition tout usage pour une couche d'enduit minimale de 1mm.



3 Après séchage, retirer le film de protection du joint.

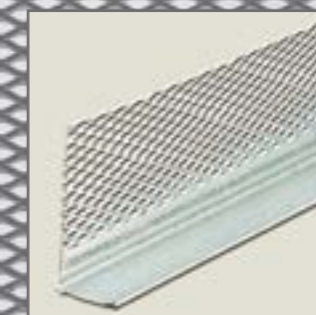


4 Pour une finition précise et parfaite des joints de dilatation entre plaques de plâtre à bords droits.

Distributeur :



MICRO-MAILLES

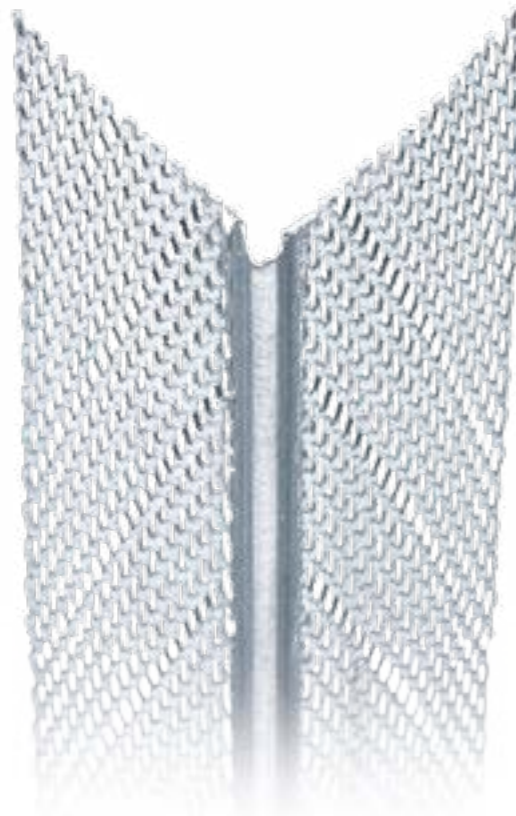


Profilé de protection de coins pour plaques de plâtre



Avantages :

1. Facilité d'utilisation, grâce à un placement à sec rapide, efficace et accessible à tous !
2. Un gain de temps considérable : 2 couches d'enduit au lieu de 3 (1mm d'enduit de finition).
3. Une qualité de finition supérieure.
4. Résistance aux chocs (avis technique CSTB N°9/15-1014).
5. Meilleure résistance à la corrosion grâce à l'aluzinc (AZ150).
6. S'adapte à toutes les dimensions de plaques de plâtre.



Informations techniques :

MICROMESH 0113			
Dim.*	Stock	Pces/Emb.	Emb./Pal.
2,45 m	S	60	48
2,75 m	S	60	48
3,05 m	S	60	48

* autres dimensions (ou emballages) sur demande moyennant quantités minimales.

Profilés d'arrêt pour plaques de plâtre à bords droits



Pour des lignes nettes et une finition parfaite !

Informations techniques :



PLASTO MICRO					
Référence	Stock	Plaques de plâtre	Dim.*	Pces/Emb.	Emb./Pal.
PLASTO MICRO 0191	S	9,5 mm	3,05 m	50	66
PLASTO MICRO 0128	S	12,5 mm	3,05 m	50	66
PLASTO MICRO 0192	S	15 mm	3,05 m	45	66
PLASTO MICRO 0193	S	18 mm	3,05 m	45	66
PLASTO MICRO 0194	S	25 mm	3,05 m	40	66

* autres dimensions sur demande moyennant quantités minimales.

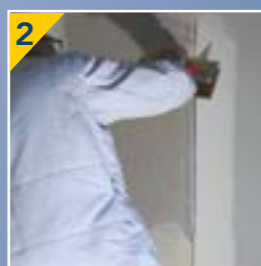
Avantage :

Offre une finition précise et parfaite des plaques de plâtre à bords droits, tant en application plafond qu'en application murale.

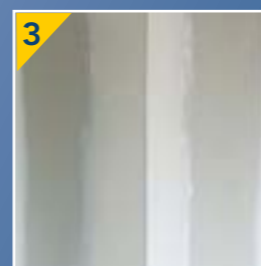
UNE MISE EN OEUVRE SIMPLE ET RAPIDE



1. Fixer le profilé à sec et mécaniquement tous les 50 cm sur les plaques de plâtre.



2. Enduire une première fois les 2 ailes avec une couche primaire (joint filler).



3. Après séchage, utiliser un enduit de finition tout usage pour une couche d'enduit minimale de 1mm.

Bonne idée:



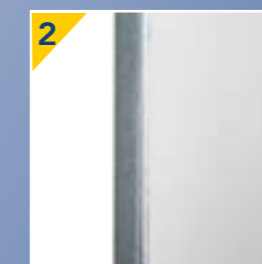
le Clinch On, pour une fixation à sec (sans enduit), simple et pratique (pas de clous, vis ou agrafes).



UNE MISE EN OEUVRE SIMPLE ET RAPIDE



1. Fixer le profilé à sec et mécaniquement à l'aide d'agrafes galvanisées tous les 50 cm.



2. Enduire une première fois l'aile déployée avec une couche primaire (joint filler).



3. Après séchage, utiliser un enduit de finition tout usage pour une couche d'enduit minimale de 1mm.