

# OUTSTEEL

DESIGN D'EXTÉRIEUR

**UNE INTÉGRATION PARFAITE**  
DE VOTRE POMPE À CHALEUR  
ET CLIMATISATION





**87%**  
**DES FRANÇAIS ACCORDENT  
DE L'IMPORTANCE  
À LEUR DÉCORATION\***

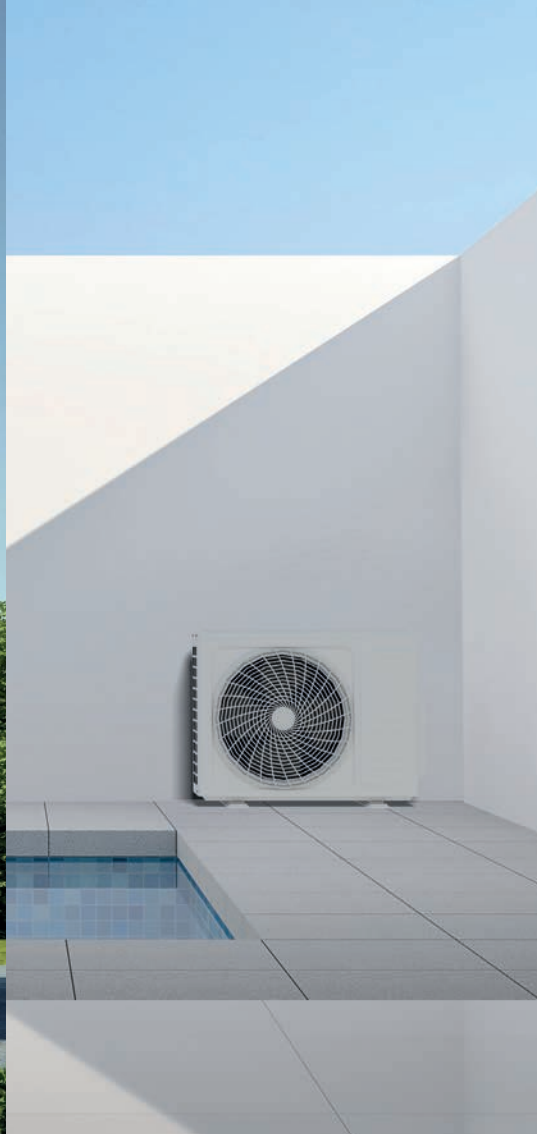
L'URBANISATION GRANDISSANTE RÉDUIT LES SURFACES HABITABLES  
ALORS QUE NOUS ASPIRONS À TOUJOURS PLUS D'ESPACE À VIVRE.

Dans ce contexte, le jardin est devenu une véritable extension de nos maisons. Et le plaisir que nous prenons à le personnaliser ne se limite plus aux aménagements paysagers : mobilier design et déco, couleurs et matériaux tendances, rangements smart et discrets fleurissent aux quatre coins de nos jardins.

**Alors, si vous aussi vous aspirez à un extérieur aussi agréable à vivre que votre intérieur, laissez-vous surprendre par OUTSTEEL !**

Nos solutions innovantes de cache pompe à chaleur et climatisation dissimulent de manière esthétique ces unités techniques. Conçues et fabriquées en France, elles s'intègrent parfaitement dans leur environnement pour apporter une harmonie visuelle à votre extérieur. Facile à poser, facile d'accès, l'aspect durable a été intégré à la conception par le choix des matériaux et des finitions.





---

## LE CONCEPT

---

OUT **STEEL**

### Face arrière :

Les caches s'adaptent à toutes les configurations pour une protection totale de votre pompe à chaleur et climatisation.

### Face dessus :

Camouflez et protégez votre pompe à chaleur et climatisation.

### Face avant et côté :

Intégrez subtilement votre pompe à chaleur et climatisation à l'espace extérieur grâce à un design et une finition soignés.

### Matière :

Acier galvanisé peint.

### Face dessous :

Lorsque votre pompe à chaleur et climatisation sont fixées en hauteur.

### Pieds :

Lorsque votre pompe à chaleur et climatisation sont posées au sol.

# SOMMAIRE



BROSSE

6

CACHE INTÉGRAL



BUBBLES

8



COLORS

10

CACHE PARTIEL



CAP

12

CASQUETTE



COVER

14

CACHE INTÉGRAL

**MODÈLE  
BROUSSE**

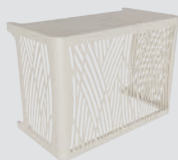


Esthétique  
grâce à la finition  
parfaite



*La légèreté du végétal comme source d'inspiration  
pour ce cache intégral au design ajouré, facile à intégrer,  
et facile à vivre.*

- **Disponible en 4 couleurs RAL standard**



RAL 9001



RAL 7016



RAL 9005



RAL 8014



Autres couleurs RAL : plus-value 25 %

- **2 tailles de cache (cotes intérieures L x H x P) :**

**S** : 925 x 700 x 471 mm

**M** : 1 025 x 750 x 521 mm

- **Modèle mural réglable en profondeur : 100 mm**

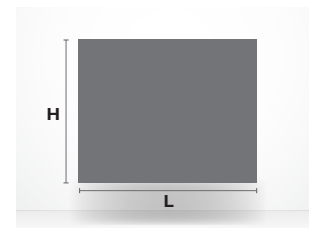
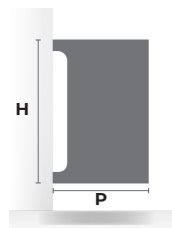
- **Poids** : de 15,8 kg à 25 kg

Couleurs non contractuelles.

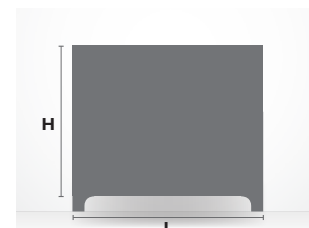
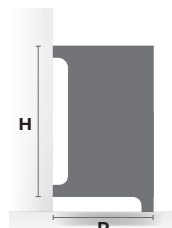
## 4 configurations possibles

**Fixation murale**

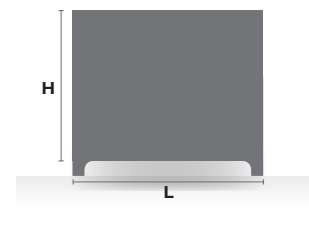
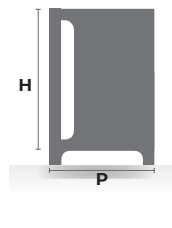
**Fixation murale** avec face dessous



**Fixation murale** avec 2 pieds avant au sol



**Modèle complet au sol** avec face arrière et 4 pieds



CACHE INTÉGRAL

## MODÈLE BUBBLES

# Systeme ingénieux

grâce à sa face déclinable



*Votre pompe à chaleur et votre climatisation s'habillent de bulles pour une intégration à la fois discrète, élégante et pétillante.*



- **Disponible en 4 couleurs RAL standard + 1 modèle bicolore**



RAL 9001



RAL 7016



RAL 9005



RAL 8014



Modèle bicolore, uniquement en :

- RAL 9001 : faces avant et arrière
- RAL 7016 : côtés



Autres couleurs RAL : plus-value 25 %.  
Hors modèle bicolore

- **3 tailles de cache (cotes intérieures L x H x P) :**

**Modèle mural**

**S :** 850 x 716 x 470 mm

**M :** 950 x 766 x 520 mm

**L :** 1 050 x 866 x 550 mm

**Modèle complet au sol**

**S :** 850 x 784 x 470 mm

**M :** 950 x 834 x 520 mm

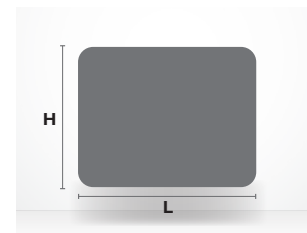
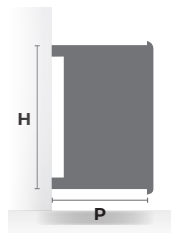
**L :** 1 050 x 934 x 550 mm

- **Modèle mural réglable en profondeur : 100 mm**
- **Poids :** de 23 kg à 41,3 kg

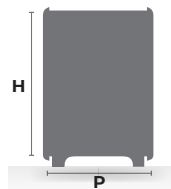
## 3 configurations possibles

### Fixation murale

Fixation murale avec face dessous



### Modèle complet au sol avec face arrière et 2 paires de pieds



CACHE PARTIEL

MODÈLE  
COLORS

# Personnalisable

à souhait



*Jouez la carte de la couleur  
pour une installation 100 % originale  
et personnalisable !*

- **Cadre de la protection autoportante**



- **Petites et grandes faces de la protection autoportante disponibles en 4 variantes de couleurs RAL standard**



- **Tuiles de couverture vendues par paire disponibles en 4 couleurs RAL standard**



 Autres couleurs RAL : plus-value 25 %

- **3 tailles de cache (cotes intérieures L x H x P) :**

**6 tuiles :** 928 x 660 x 600 mm

**8 tuiles :** 1 212 x 660 x 600 mm

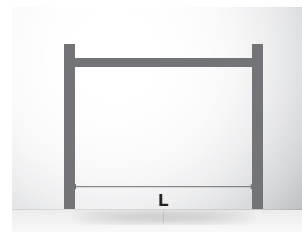
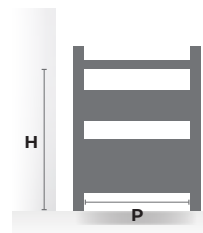
**10 tuiles :** 1 497 x 660 x 600 mm

- **Modèle réglable en hauteur :** de 660 à 810 mm (par pas de 30 mm)

- **Poids :** de 23,1 kg à 30,4 kg

## Configuration possible

### Fixation autoportante



CASQUETTE

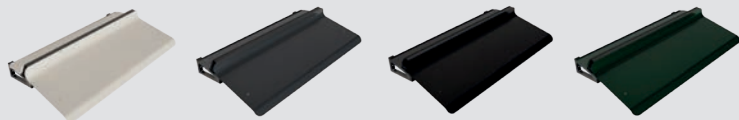
MODÈLE  
CAP

# Habillez en toute liberté votre extérieur



*Fixée au mur ou autoportante, CAP offre une liberté d'installation totale et une protection essentielle pour votre pompe à chaleur et climatisation.*

- **Disponible en 4 couleurs RAL standard dans les 2 configurations (murale ou autoportante)**

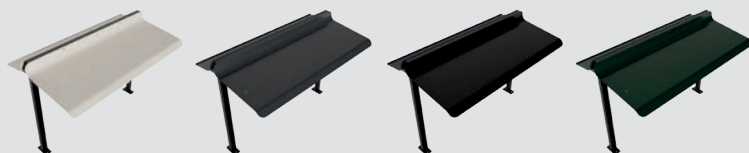



RAL 9001

RAL 7016

RAL 9019

RAL 6005



 Autres couleurs RAL : plus-value 25 %

Les équerres, les pieds et la poutre sont systématiquement livrés en RAL noir mat 9019



- **Tailles des caches (cotes intérieures L x H x P) :**

**Casquette** : 1 079 x 681 mm (L x P)

**Casquette autoportante** : 1 069 x 802 x 681 mm

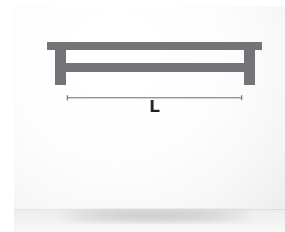
- **Poids :**

**Casquette** 13,2 kg

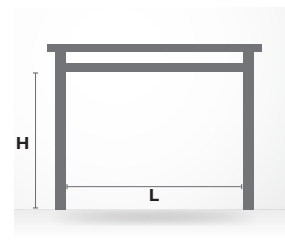
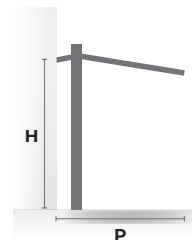
**Casquette autoportante** 17,5 kg

## 2 configurations possibles

### Fixation murale



### Fixation autoportante au sol

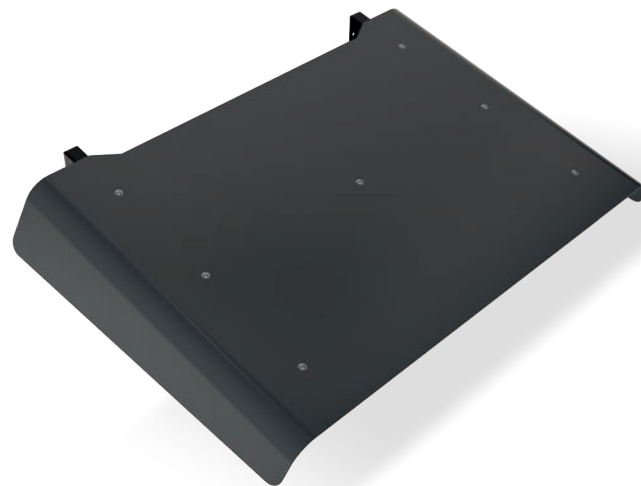


CASQUETTE

MODÈLE  
COVER



Couvrir  
& protéger  
tout simplement

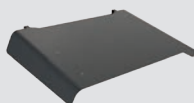


*La manière la plus simple et la plus économique  
de mettre sa pompe à chaleur ou sa climatisation  
à l'abri des intempéries.*

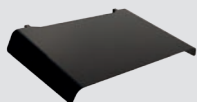
- **Disponible en 4 couleurs RAL standard**



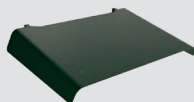
RAL 9001



RAL 7016



RAL 9019



RAL 6005

Les équerres sont systématiquement livrées en noir mat RAL 9019



Autres couleurs RAL : plus-value 25 %

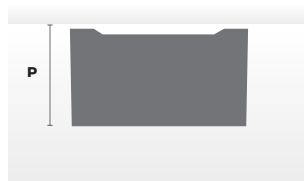
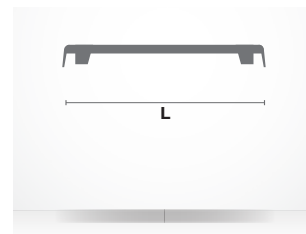
- **Taille du cache**  
**(cotes intérieures L x P) :**

930 x 696 mm

- **Poids : 10,8 kg**

## Configuration possible

### Fixation murale



# OUTSTEEL

DESIGN D'EXTÉRIEUR

Marque de Cheminées Poujoulat, OUTSTEEL bénéficie d'un savoir-faire industriel pointu qui lui permet de proposer une gamme de caches pompe à chaleur et climatisation personnalisables au design et finitions parfaites.



Esthétique



Résistant



Montage rapide



Personnalisable



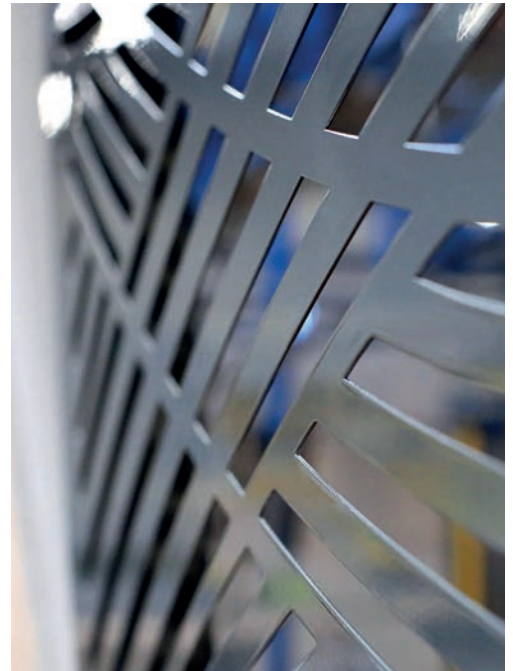
Durable

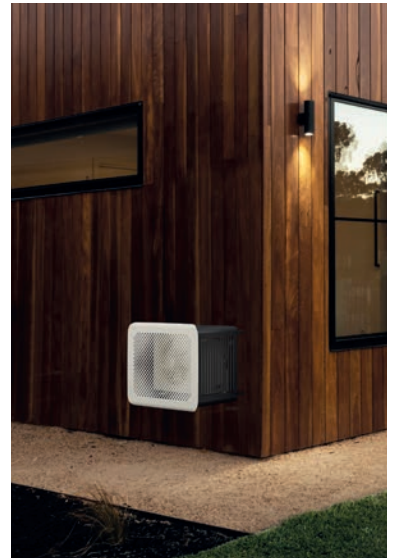


Acier galvanisé  
et peinture poudre

  
FABRICATION FRANÇAISE











**CHEMINÉES POUJOLAT**  
CS 50016 - 79270 Saint-Symphorien

[poujolat.fr/outsteel](http://poujolat.fr/outsteel)



Tous les papiers se recyclent et se recyclent.



PEFC 104-1338