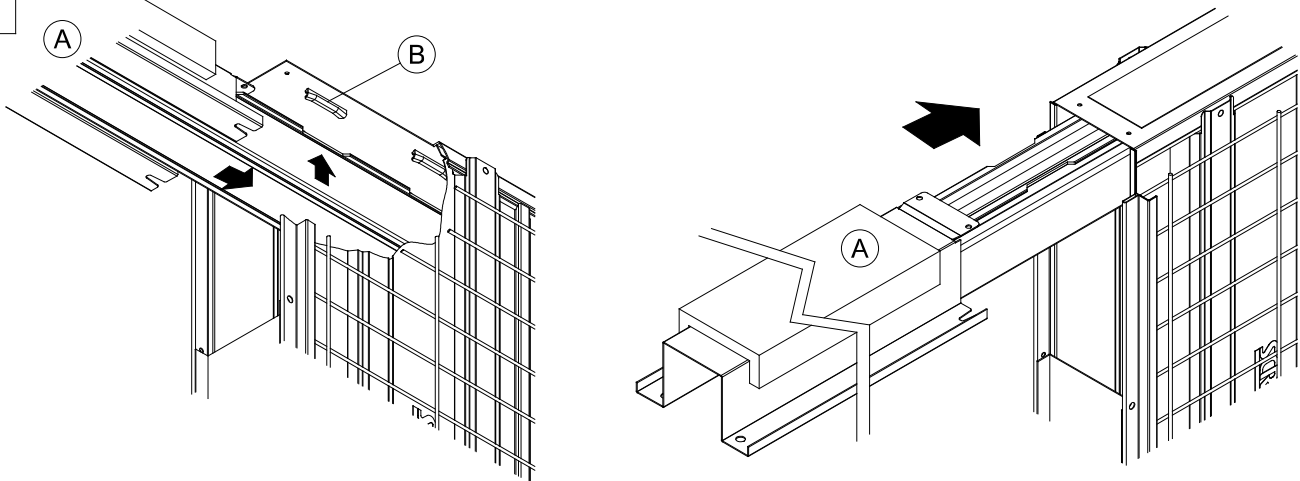


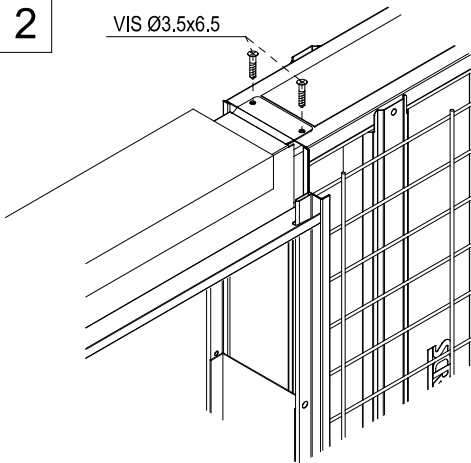
1



INTRODUIRE LA TRAVERSE DANS LE CAISSON EN UTILISANT LES PIÈCES DE BOIS TRANCHE (B) RÉALISÉES DANS LE HAUT. ATTENTION : VÉRIFIER QUE LA TRAVERSE EST CORRECTEMENT FIXÉE SUR TOUTES LES PIÈCES DE BOIS TRANCHE JUSQU'AU FOND DU CAISSON !

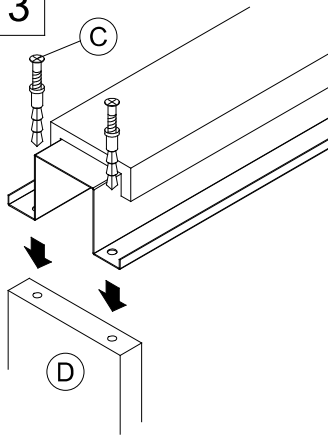
2

VIS Ø3,5x6,5



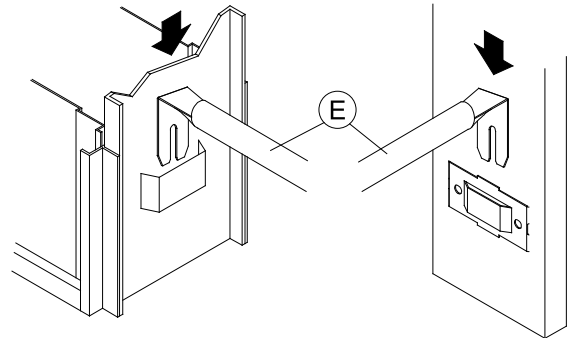
FIXER LA TRAVERSE AU CAISSON À L'AIDE DES VIS FOURNIES

3



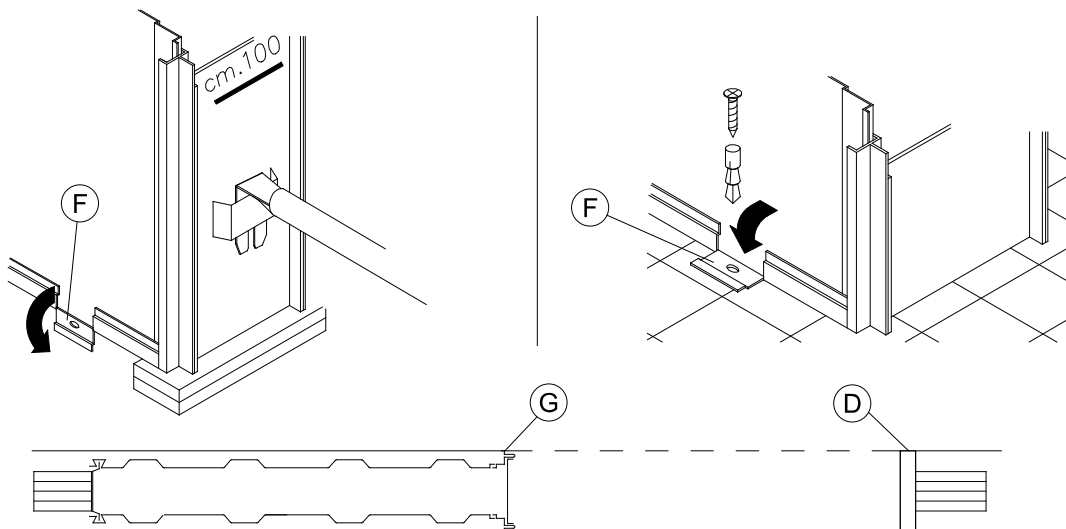
INTRODUIRE LES VIS CHEVILLES (C) À TRAVERS LE RAIL ET LES BLOQUER DANS LE MONTANT (D)

4



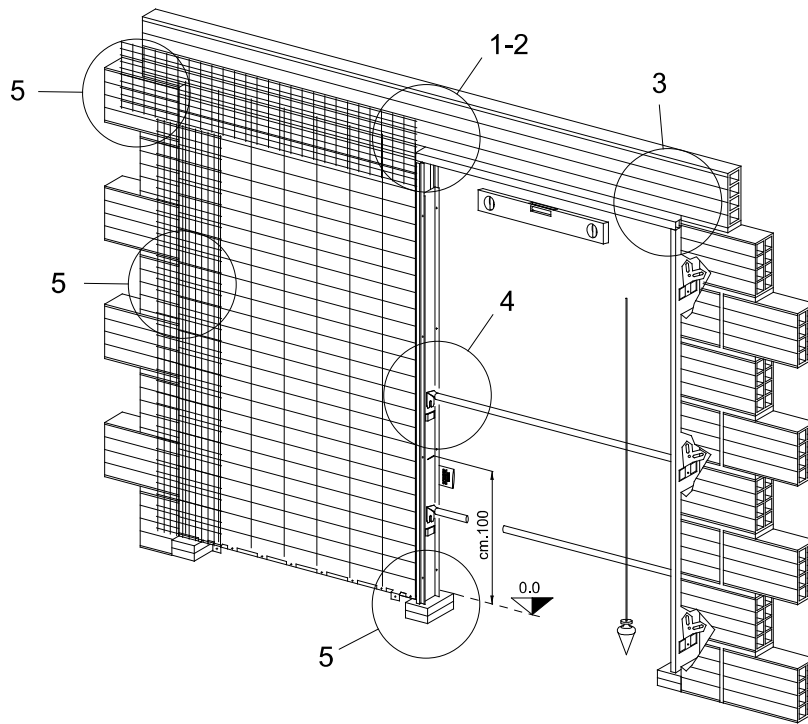
INSÉRER LES BARRES D'ÉCARTEMENT (E) DANS LEURS LOGEMENTS

5



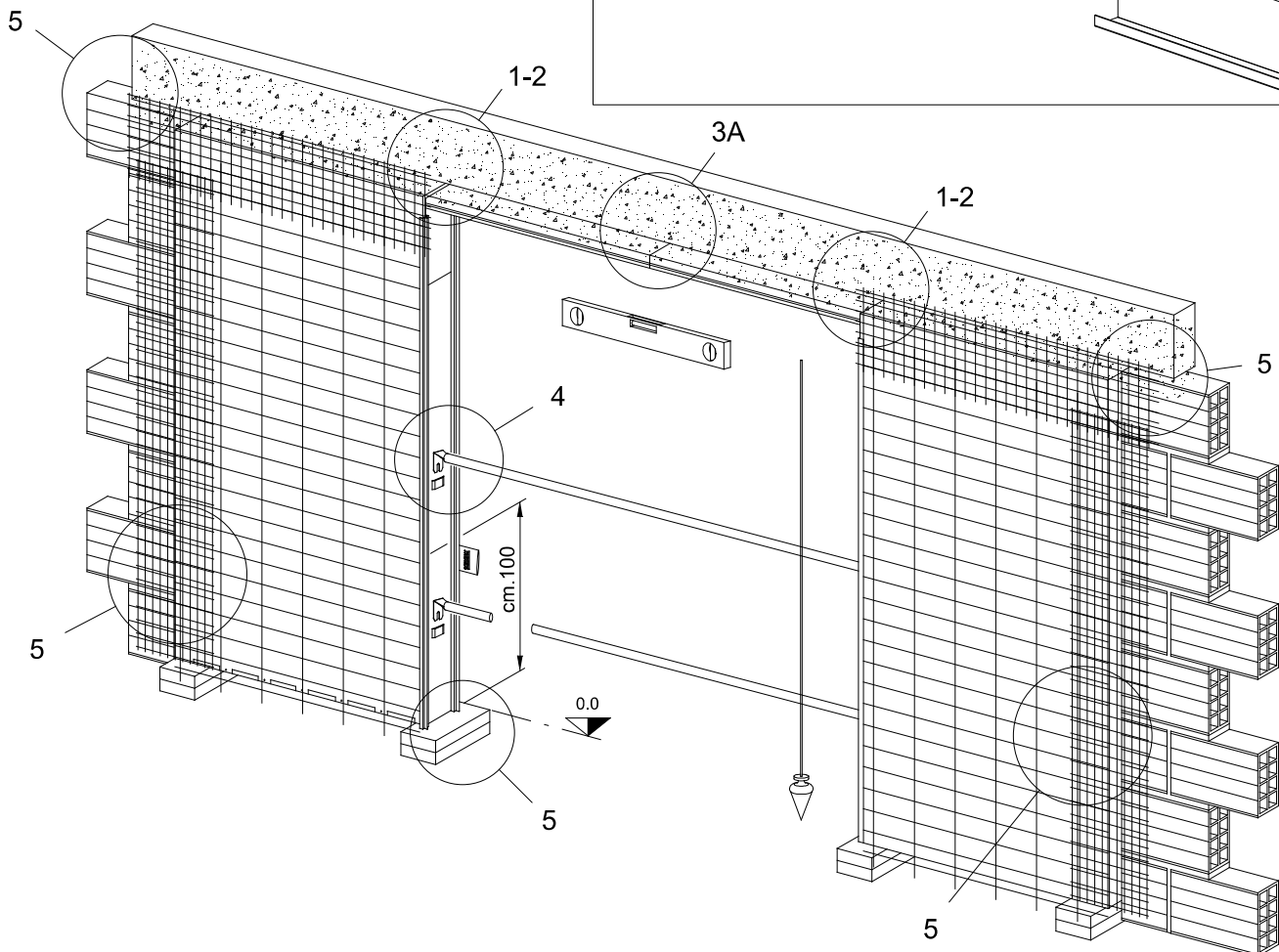
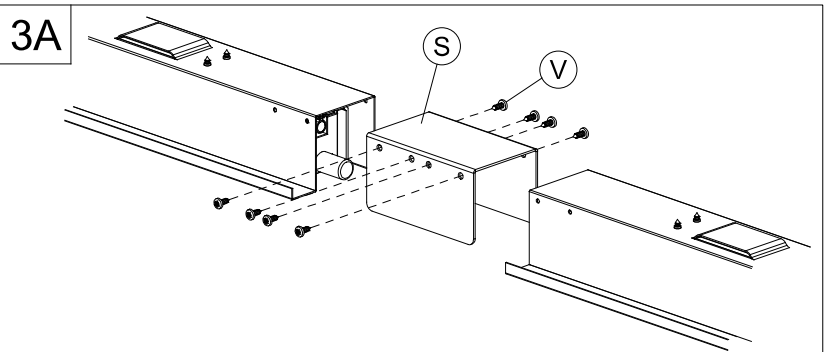
RÉALISER LA CLOISON EN LAISSANT L'EMPLACEMENT POUR Y LOGER LE CHASSIS. CALER LE CHASSIS EN TENANT COMPTE DU NIVEAU DU SOL FINI EN UTILISANT LE TRAIT DE NIVEAU À 100CM. POSER LE CHASSIS, OUVRIR LES PATTES DE FIXATION. CONTRÔLER L'ALIGNEMENT, L'APLOMB ET LE NIVEAU. FAIRE ATTENTION DE NE PAS INSTALLER LE CHASSIS PLUS HAUT QUE LE NIVEAU DU SOL FINI. APPLIQUER LA GRILLE À MAILLES FINES SELON LA POSITION INDICUÉE EN FIGURE. PHASE 1: ENDUIRE LA PARTIE LATÉRALE DU CAISSON AVEC DU MORTIER DE CIMENT (MINIMUM 20% DE CIMENT) JUSQU'À L'OUVERTURE COMPLÈTE DE LA GRILLE MÉTALLIQUE (1 cm ENVIRON). PHASE 2: ATTENDRE LA MATURATION COMPLÈTE DE L'ENDUIT (MINIMUM TROIS SEMAINES). NIVELER L'ENDUIT EN L'ÉGALISANT AVEC LE BORD DU CONTRE-CHASSIS. EFFECTUER LE LISSAGE DE FINITION DE L'ENDUIT (VOIR À L'AIDE DE PLÂTRE OU DE PLÂTRE FIN). **SOUTENIR TOUJOURS LES STRUCTURES PAR UN DISPOSITIF D'ARCHITRAVES.**

PORTE SIMPLE



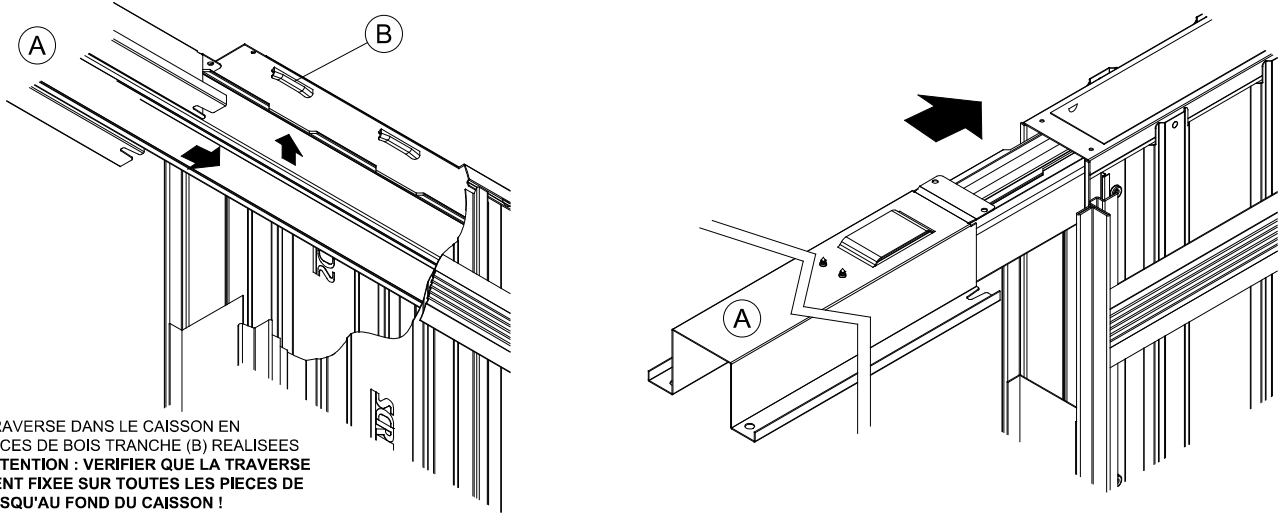
PORTE DOUBLE

POSITIONNER LES DEUX CHASSIS UN CONTRE L'AUTRE (AVEC LE RAIL DÉJÀ INTRODUIT FIG.1-2) ET UNIR LES RAILS AVEC LABRIDE DE JONCTION (S) BLOQUER LE TOUT AVEC LES VIS (V). PROCÉDER COMME POUR LE CHASSIS SIMPLE (FIG.4).



D'APRES LES CONNAISSANCES ACTUELLES, LE SYSTEME DE COULISSEMENT DU CONTRE-CHASSIS « MAGNIFICO » N'A PAS DE CONTRE-INDICATIONS. ETANT DONNE QU'ELLES NE PEUVENT CEPENDANT ETRE EXCLUES, IL EST CONSEILLE D'EVITER QUE DES PERSONNES PORTANT DES DISPOSITIFS MEDICAUX IMPLANTES ET ACTIVES N'ENTRENT EN CONTACT DIRECT AVEC LE SYSTEME.

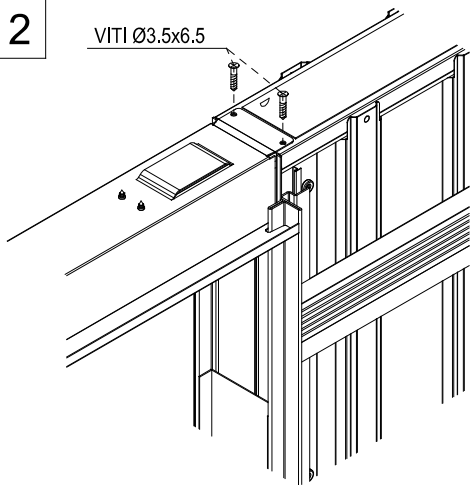
1



INTRODUIRE LA TRAVERSE DANS LE CAISSON EN UTILISANT LES PIÈCES DE BOIS TRANCHE (B) RÉALISÉES DANS LE HAUT. ATTENTION : VÉRIFIER QUE LA TRAVERSE EST CORRECTEMENT FIXÉE SUR TOUTES LES PIÈCES DE BOIS TRANCHE JUSQU'AU FOND DU CAISSON !

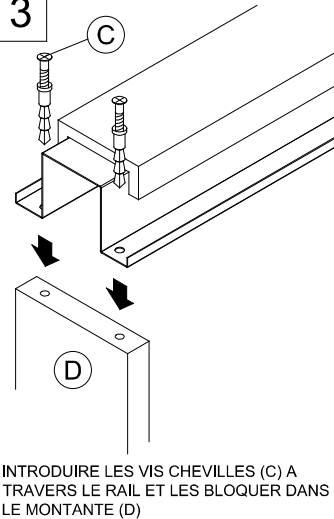
2

VITI Ø3.5x6.5



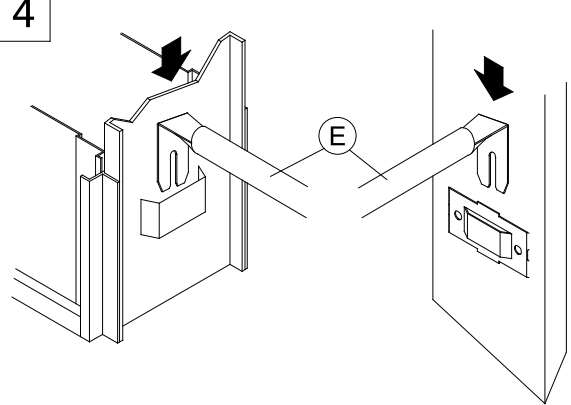
FIXER LA TRAVERSE AU CAISSON A L'AIDE DES VIS FOURNIES

3



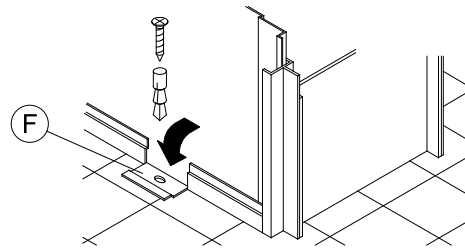
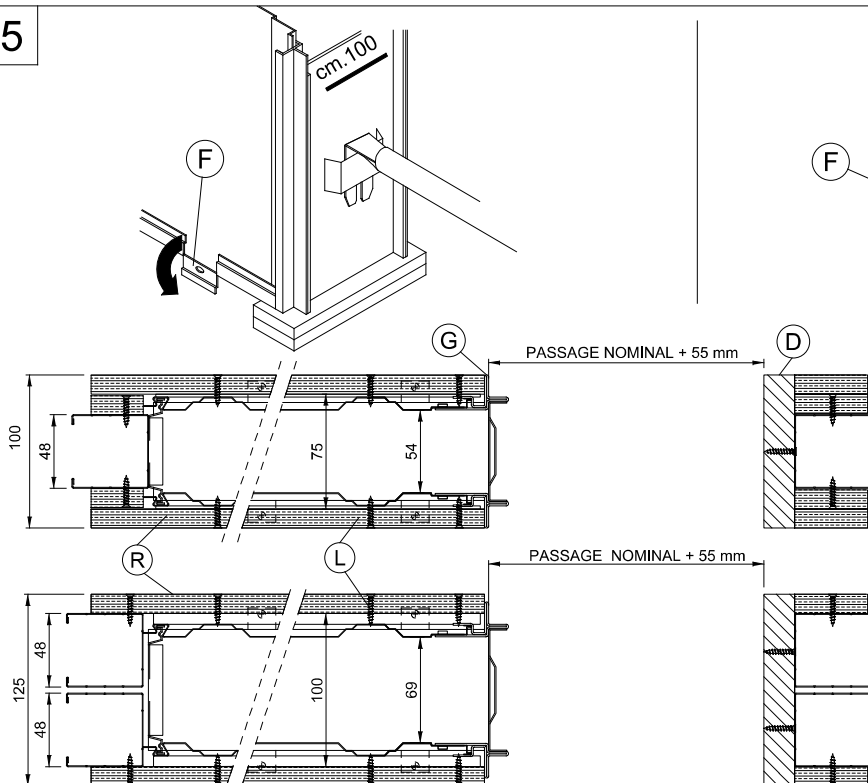
INTRODUIRE LES VIS CHEVILLE (C) A TRAVERS LE RAIL ET LES BLOQUER DANS LE MONTANTE (D)

4



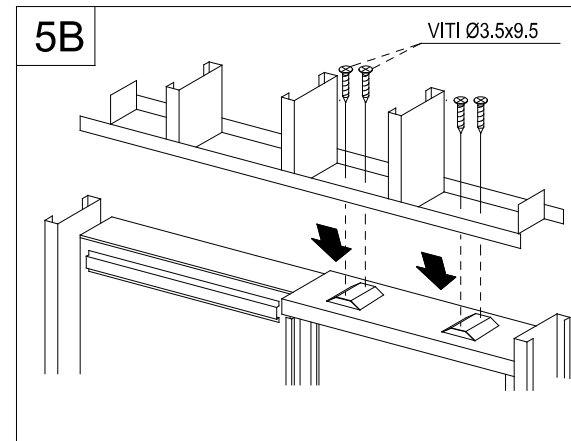
INSERER LES BARRES D'ECARTEMENT (E) DANS LEURS LOGEMENTS.

5



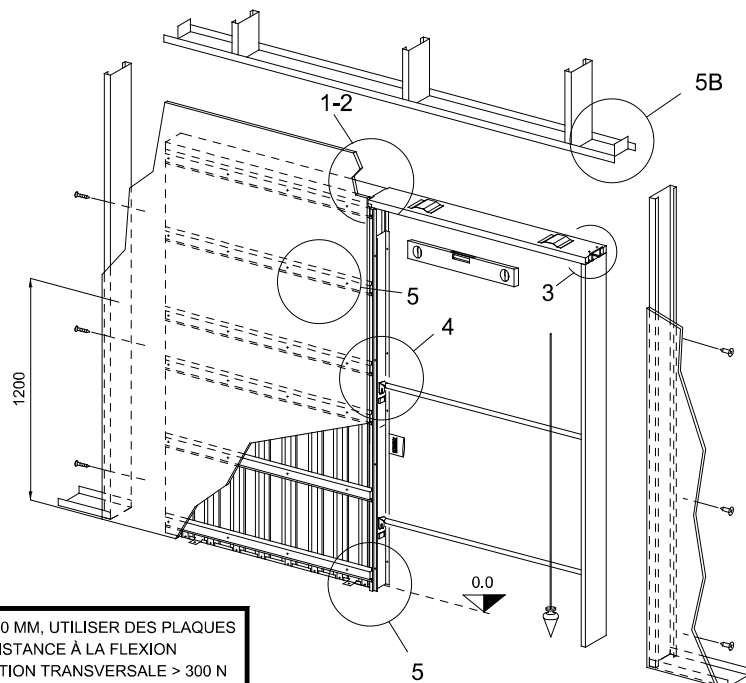
5B

VITI Ø3.5x9.5



RÉALISER LA CLOISON EN LAISSANT L'EMPLACEMENT POUR Y LOGER LE CHASSIS. CALER LE CHASSIS EN TENANT COMPTE DU NIVEAU DU SOL FINI EN UTILISANT LE TRAIT DE NIVEAU A 100CM. POSER LE CHASSIS, OUVRIR LES PATTES DE FIXATION. CONTRÔLER L'ALIGNEMENT, L'APLOMB ET LE NIVEAU. FAIRE ATTENTION DE NE PAS INSTALLER LE CHASSIS PLUS HAUT QUE LE NIVEAU DU SOL FINI. FIXER LES PROFILS POUR PLAQUES DE PLÂTRE SUR LE PÉRIMÈTRE DU CHASSIS CRÉANT DES POINTS D'ANCRAGE AU PLAFOND. APPLIQUER LA BANDE RÉSIANTE SUR TOUS LES POINTS DE JONCTION COMME INDICÉ SUR LE CROQUIS.

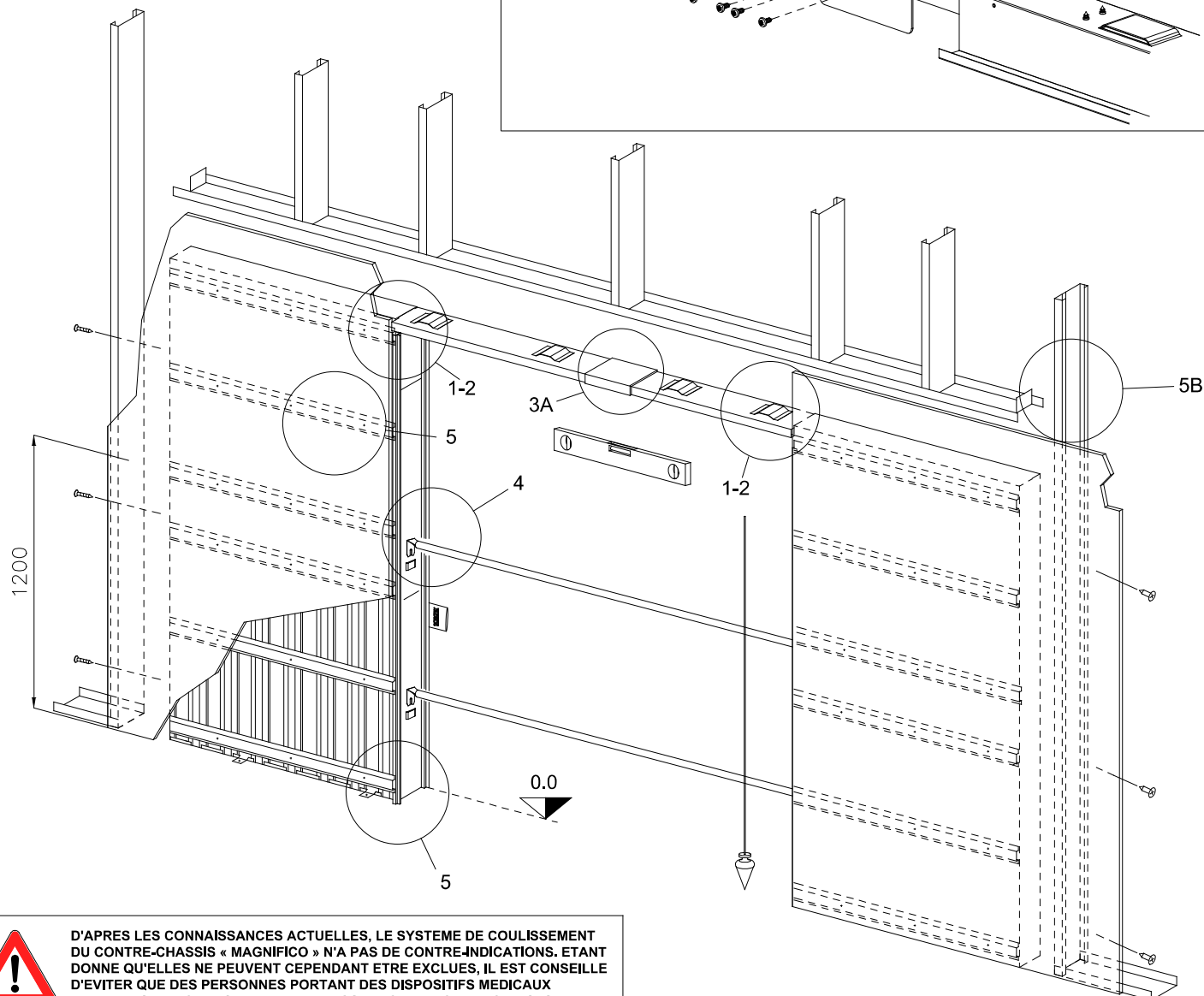
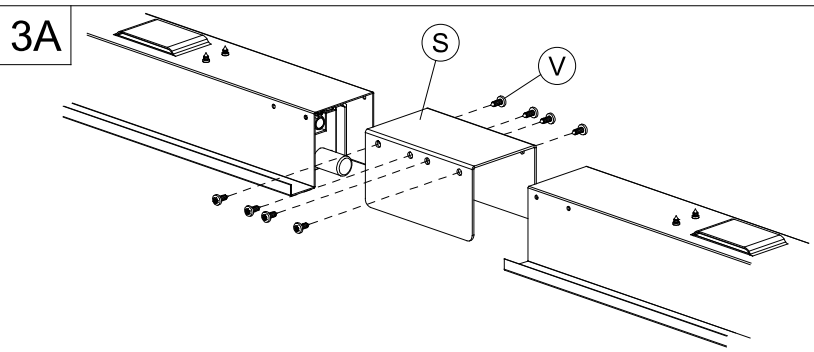
PORTE SIMPLE



POUR DES HAUTEURS DE PASSAGE SUPÉRIEURES À 2100 MM, UTILISER DES PLAQUES DE PLÂTRE FIBRO-RENFORCÉES PRÉSENTANT UNE RÉSISTANCE À LA FLEXION LONGITUDINALE > 725 N ET UNE RÉSISTANCE À LA TRACTION TRANSVERSALE > 300 N

PORTE DOUBLE

POSITIONNER LES DEUX CHASSIS UN CONTRE L'AUTRE (AVEC LE RAIL DÉJÀ INTRODUIT FIG. 1-2) ET UNIR LES RAILS AVEC LABRIDE DE JONCTION (S) BLOQUER LE TOUT AVEC LES VIS (V). PROCÉDER COMME POUR LE CHASSIS SIMPLE (FIG.4).



D'APRES LES CONNAISSANCES ACTUELLES, LE SYSTEME DE COULISSEMENT DU CONTRE-CHASSIS « MAGNIFICO » N'A PAS DE CONTRE-INDICATIONS. ETANT DONNE QU'ELLES NE PEUVENT CEPENDANT ETRE EXCLUES, IL EST CONSEILLE D'EVITER QUE DES PERSONNES PORTANT DES DISPOSITIFS MEDICAUX IMPLANTES ET ACTIVES N'ENTRENT EN CONTACT DIRECT AVEC LE SYSTEME.